

## Begegnen

Wir freuen uns, Sie in einem persönlichen Gespräch kennen zu lernen. Bei einer Führung durch unser Haus vermitteln wir Ihnen gerne einen Eindruck und erläutern Ihnen Einzelheiten zu unserem Konzept, wie Menschen in unserer Einrichtung wohnen und leben, umsorgt und betreut werden.



Ehrenamtliches Engagement wird in unseren Hausgemeinschaften geschätzt und gefördert.

**Bei einer Aufnahme Ihrer Angehörigen helfen wir bei den nötigen Abläufen und Formalitäten.** Wenn Sie eine zugewandte und wertschätzende Haltung gegenüber Menschen haben und sich vorstellen können, unsere Hausgemeinschaften mit Gestaltungsvorschlägen und neuen Ideen bereichern zu können, sprechen Sie uns bitte an.

## So kommen Sie zu uns

Mit den öffentlichen Verkehrsmitteln: ab Hauptbahnhof mit der U- Bahn- bis Endhaltestelle »Fasanenkrug«, einige Meter stadtauswärts. Nach wenigen Metern befindet sich auf der linken Seite der Straße ein roter Klinkerbau:



**Hausgemeinschaften Waldeseck  
Rundum gut aufgehoben!**

Hergestellt von: SINAMedienbüro, Diakonisches Werk, Stadtverband Hannover e.V., August 2010, Fotos ©Karin Blüher 2007

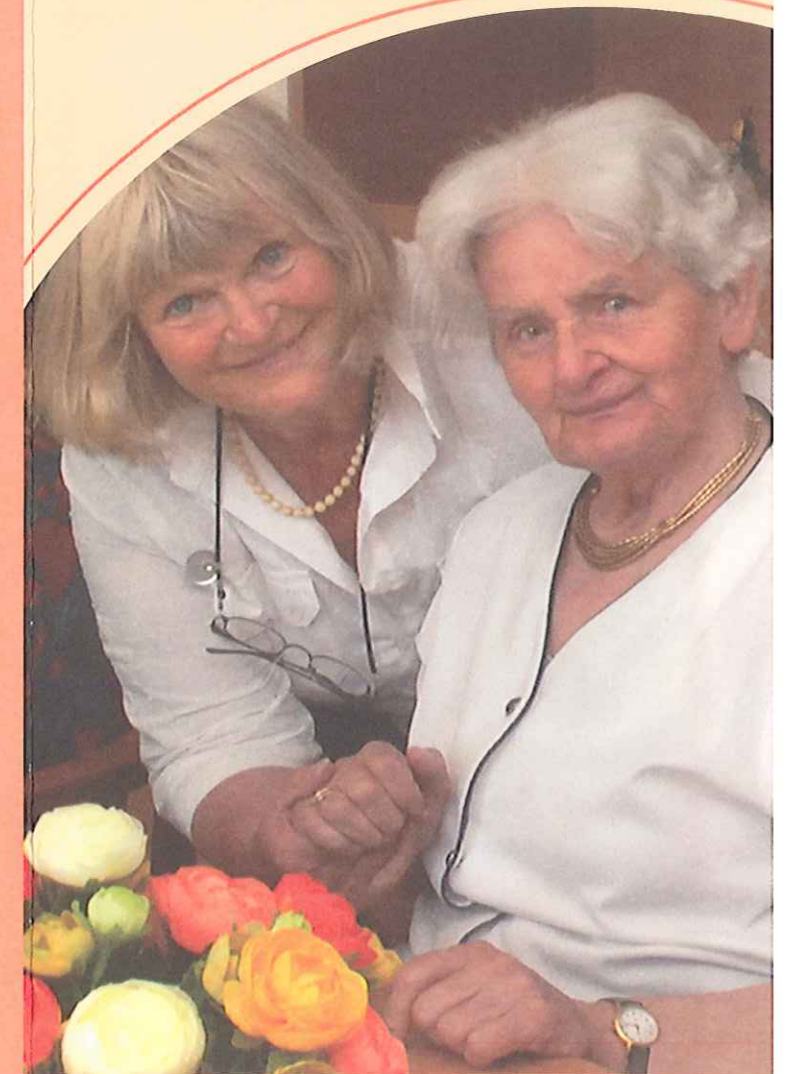
### Hausgemeinschaften Waldeseck

Burgwedeler Straße 32  
30657 Hannover  
Tel.: 05 11/9 05 96-0  
Fax: 05 11/9 05 96-31

E-Mail: [hg.waldeseck@evlka.de](mailto:hg.waldeseck@evlka.de)  
[www.diakonisches-werk-hannover.de/  
hausgemeinschaften\\_waldeseck](http://www.diakonisches-werk-hannover.de/hausgemeinschaften_waldeseck)

Träger Diakonisches Werk  
Stadtverband Hannover e.V.

 Hausgemeinschaften  
Waldeseck



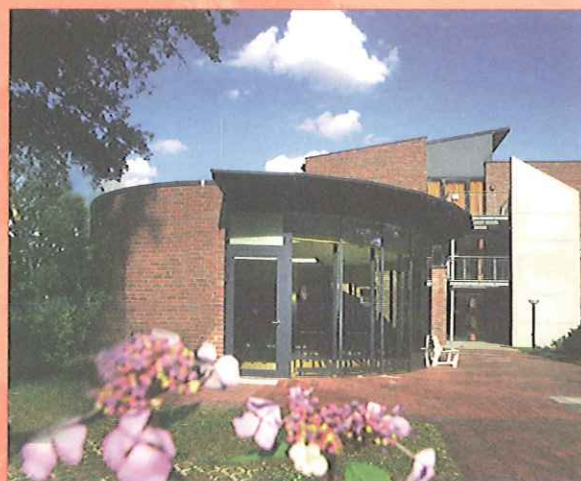
Sich in Gemeinschaft zu Hause fühlen

 Diakonisches Werk  
STADTVERBAND HANNOVER E.V.

## Unser Haus

Mit dem Hausgemeinschaftskonzept realisiert das Diakonische Werk – Stadtverband Hannover e.V. einen ganzheitlichen Ansatz in der professionellen Versorgung von pflege- und betreuungsbedürftigen, älteren Menschen.

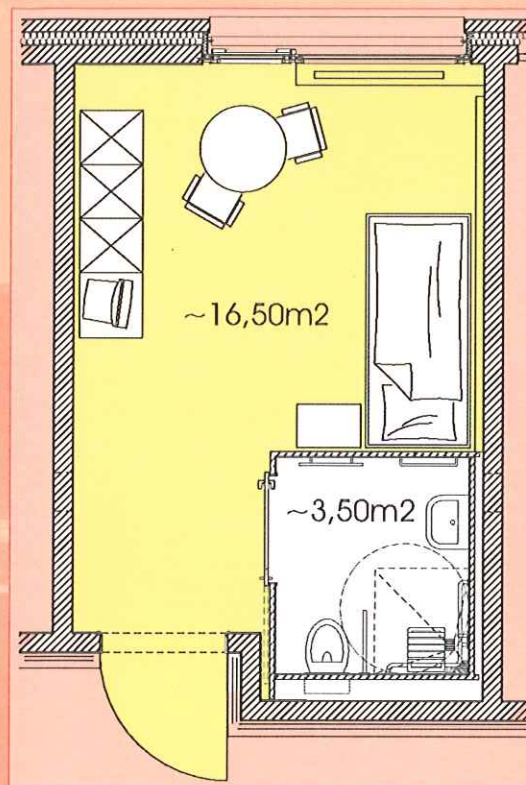
Die **Hausgemeinschaften Waldeseck** bestehen aus sechs überschaubaren Hausgemeinschaften, in denen je zehn Bewohnerinnen und Bewohner eine häusliche Gemeinschaft bilden.



Pavillon Gartenbereich

## Wohnraum

In den Hausgemeinschaften stehen 60 großzügige Einzelzimmer mit eigenem Bad zur Verfügung. Bett und Nachtschrank werden vom Haus gestellt. Individuelle Wünsche können mit eigenen, vertrauten Möbeln und im Laufe ihres Lebens lieb gewonnenen Dingen in Ihrem Zimmer ergänzt werden.



Beispielgrundriss eines Zimmers

»Wir möchten, dass Sie sich bei uns so geborgen wie zu Hause fühlen.«

## In Gemeinschaft zu Hause fühlen

Bei vielen Menschen ist die Wohnküche der Lebensmittelpunkt, wo man sich trifft, gemeinsam gegessen wird, wo Gedanken und Erlebnisse des Tages ausgetauscht werden. **Das haben wir in unserer hell und freundlich eingerichteten Wohnküche übernommen.**

Die Mahlzeiten werden hier täglich frisch und abwechslungsreich zubereitet. Auch stellen wir uns auf die Essgewohnheiten der Bewohner ein. Eine Mitarbeiterin als Bezugsperson ist in jeder Hausgemeinschaft präsent und ansprechbar.

Gemeinsam mit den Bewohnerinnen und Bewohnern wird der Tagesablauf gestaltet. **Persönliche Wünsche werden dabei berücksichtigt.**



Wohnküche

## Pflege und Betreuung

Unsere freundlichen Mitarbeiterinnen und Mitarbeiter bieten Ihnen rund um die Uhr für alle Pflegestufen eine kompetente Grund- und Behandlungspflege nach den aktuellen Standards an.



Gemeinsame Zubereitung von Speisen

Unsere Hausgemeinschaften bestehen aus einem Bereich für die allgemeine Pflege und Betreuung sowie einem gesonderten Wohnbereich für demenziell veränderte Bewohnerinnen und Bewohner. **Ihnen bieten wir ein bewährtes, auf ihre Bedürfnisse hin entwickeltes, Pflege- und Betreuungskonzept an.**

Als weiterer Schwerpunkt unseres Hauses werden Morbus Parkinson Erkrankte durch geschulte Pflegefachkräfte in abgestimmten Räumlichkeiten entsprechend ihrer Erkrankung fachgerecht gepflegt und betreut.